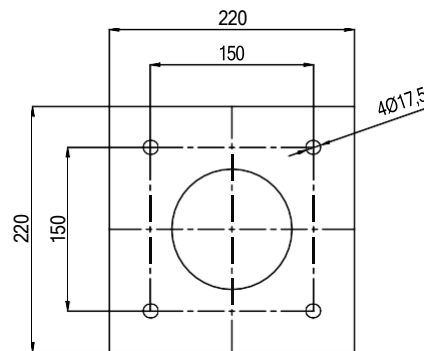
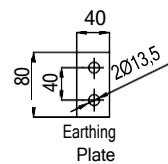
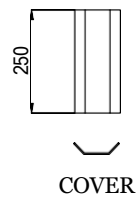
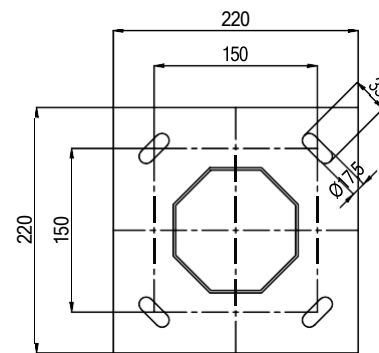


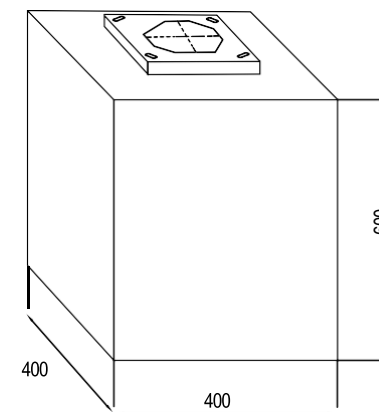
ANCHOR BOLT



BASE TEMPLATE



BASE PLATE  
#10x220x220



Dimensiunile recomandate pentru fundație

Ilfov-România  
Sos. de Centura Nr. 27, Clinceni  
mail:oferta@ecosolaris.ro  
[www.ecosolaris.ro](http://www.ecosolaris.ro)

**STĂLP OCTOGONAL CU FLANȘĂ 6M**

- 1- Dacă nu se specifică altfel, toate dimensiunile sunt în mm;
- 2- Stâlpii sunt fabricați în conformitate cu EN40;
- 3- Materiale:
  - 3.1 Pentru stâlpi și alte materiale EN 10025 Calitatea oțelului este S235 JR
  - 3.2 Șuruburi de ancorare clasa 1040
  - 3.3 Toate șuruburile, piulițele, șuruburile din oțel de calitate ISO 4016
- 4- Galvanizare la cald conform ENISO 1461/ASTM A123;
- 5- Rezistență viteză vânt 130km/h;